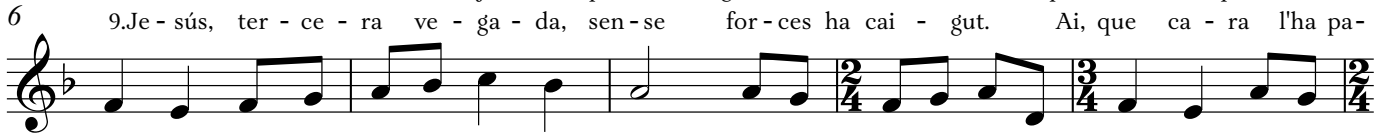


Melodia primera



1. Je - sús, víc - ti - ma es - co - lli - da, és con - dem - nat a la mort per do - nar - me e - ter - na
5. A Je - sús li donc a - ju - da, per mal grat el ci - ri veu, per mes cul - pes me - res -



6 9. Je - sús, ter - ce - ra ve - ga - da, sen - se for - ces ha cai - gut. Ai, que ca - ra l'ha pa -

vi - da jo, so - freix tan tris - ta sort. Per Vos - tra Pas - sió sa - gra - da, a - do -
cu - des no vol - dré por - tar ma creu.



11 ga - da ma o(b)s - ti - na - da in - gra - ti - tud.*

ra - ble re - demp - tor, per - do - ne al - tra ve - ga - da a - quest po - bre pe - ca - dor.

Melodia segona



17 2. A Je - sús la creu pe - sa - da, por - ta al coll per a - mor meu; jo ma -

4. Al car - rer de l'a - mar - gu - ra, Ma - re i Fill s'han con - tem - plat; mi - ra'ls



21 7. La creu és tan pe - sa - da, de - fa - llit cau no - va - ment, cau Je -

teix li he car - re - ga - da al pe - car con - tra mon Déu.
bé, oh, vil cri - a - tu - ra, quin(s) mar - ti - ri els hi has por - tat.
sús ca - da ve - ga - da que jo tren - co un ma - na - ment.**

*Les estacions catorzena i onzena, que no hem inclòs per manca d'espai, també es canten amb la melodia primera.

**L'estació dotzena, que no hem inclòs per manca d'espai, també es canta amb la melodia segona.

Melodia tercera

3.Je - sús, per vol - ta pri - me - ra, cau de can - sa - ment ren - dit; sa
6.Ve - rò - ni - ca, com - pas - si - va, ei - xu - gà lo front sa - grat de
7
8.Je - sús a plo - rar con - vi - da a les do - nes de Ju - dà, si
creu tor - na - ré lleu - ge - ra si a Sos peus caic be - ne - ït.
la sang, pols i sa - li - va amb què jo l'he pro - fa - nat.
plo - ro ma ma - la vi - da Je - sús me con - so - la - rà.*

*Les estacions desena i tretzena, que no hem inclòs per manca d'espai, també es canten amb la melodia tercera.