

Càntut

Cançons de tradició oral

Camí de la masia

Claudio Gou i Portell, Torroella de Fluvià



Prop de u - na cos-ta lle-vant - i - na, a-llà en ter - res de l'Em-por - dà, hi ha - vi - a u - na peti-ta ma



6 si-a a la vo-re-ta del mar. A-llà hi ni - en les o-re - ne-tes ma-ya - go - ies amb sons pe - tits, do-nant



13 ex - em-ples de *ter-nu-ra* com s'es - ti ma en els oce - llets. I a de-fo-ra del mas tot són a-



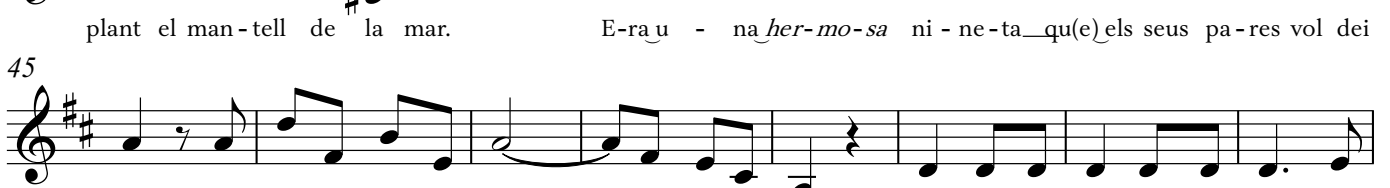
20 mors, mes din-tre la ma - si - a tot són plors i grans do - lors; I u - na *her - mo - sa* don-ze



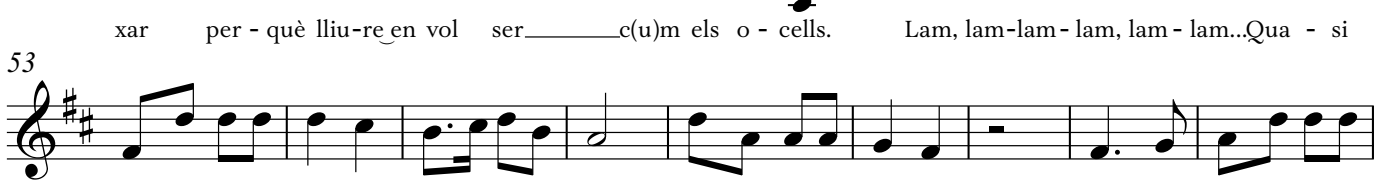
29 lle - ta, que vol fu - gir per sem-pre el(s) ve - llets des-con-so - lats, de tes - ta ne - va-da, con-tem



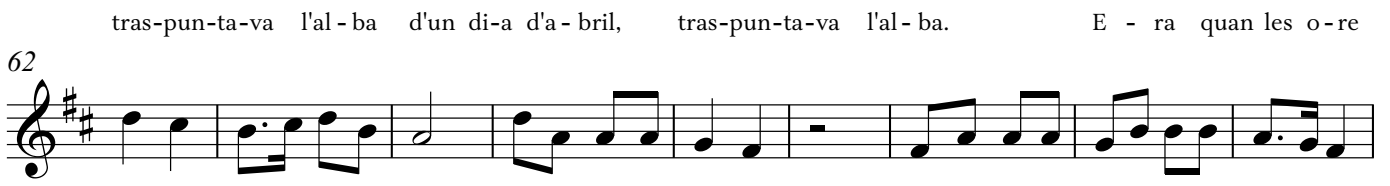
38 plant el man-tell de la mar. E-ra u - na *her - mo - sa* ni - ne-ta qu(e) els seus pa-res vol dei



45 xar per - què lliu-re en vol ser c(u)m els o - cells. Lam, lam-lam - lam, lam - lam... Qua - si



53 tras-pun-ta-va l'al - ba d'un di-a d'a - bril, tras-pun-ta-va l'al - ba. E - ra quan les o-re



62 ne-tes fu - gi-en del niu, i u - na don-ze - lle - ta. Del seu niu fu - gi - a per a sem - pre,



71 per a sem-pre més, per a sem-pre més, per a sem- Lam, lam lam - lam, lam - lam... (Tu) de-

78



sit-ges és-ser lliu-re, tu lliu-re en se - ràs, com les o-re - ne - tes; pe - rò del niu del(s) teus

87



pa - res te'n re-cor-da - ràs, c(u)m les o - re - ne - tes. Cri-a es-gar-ri - a - da, fi - lla

95



prò - di - ga. Tral-la - rà, la - là, tral-la - rà, la - là, tral-la - rà... La - là!