

## A la carretera d'Hospitalet

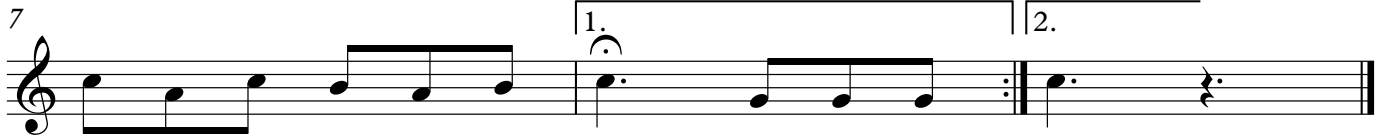
Marcel Pagès i Rustey, L'Escala



1. A la car-re - te - ra d'Hos - pi - ta - let hi ha u - na mi - nyo - na, hi ha u - na mi -  
gun - to: "Què en fas a - qui?" "N'es - pe - ro un jo - ve, n'es - pe - ro un  
pe - ris, que no vin - drà, qu(e) ha a - nat als to - ros, qu(e) ha a - nat als



nyo - na. A la car - re - te - ra d'Hos - pi - ta - let hi ha u - na mi -  
jo - ve." Jo li'n pre - gun - to: "Què en fas a - qui?" "N'es - pe - ro a un  
to - ros. Donc no l'es - pe - ris, que no vin - drà, qu(e) ha a - nat als



nyo - na qu(e) es - tà a peu dret. 2. Jo li'n pre -  
jo - ve qu(e) ha de \_\_\_\_\_ ve - nir. 3. "Doncs no l'es -  
to - ros a to - re - jar."

4. Jo li enfilo i no vol entrar,  
la punyetera, la punyetera.  
Jo li enfilo i no vol entrar,  
la punyetera no vol ballar.