



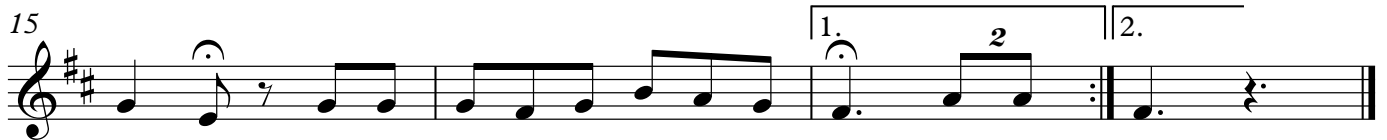
1. Per (a)llà al Mas - nou van ser les fes - tes, per Sant Pe - re, qu(e) és el pa - tró, ve - nia el pro
panys, amb les gui - tar - res, en - to - na - ven al seu vol - tant, i que com



més guar - nit com un sa - bre i en sol can - tar - ne a so - ta el bal - có. 2. Els seus com - Tot can -
més — fà - cil se - ri - a li a - gra - da - ri - a més el seu cant.



tant, dol - ça es - ti - ma - da, jo la pes - ca soc fe - ta a bon grat; tot can - tant, pes - co amb la



bar - ca, i amb can - çons tam - bé a tu t'he pes - cat. Tot can -