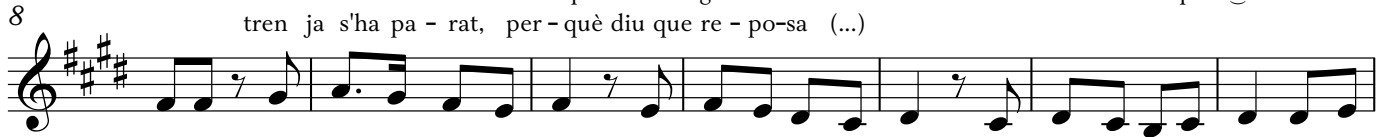




1.El tren de Sant Fe - liu que va fins a Gi - ro-na ja surt, ja surt del niu, bu - fant que es bra
sant San-ta Cris-tina diu que u - na ga - lli-na ha fet a mil tros - sets. I que si amb un ins
tren ja s'ha pa - rat, per - què diu que re - po-sa (...)



o-na. I el temps de fer un re - volt, ja pas - sa per Sant Pol, fu - gint com u - na gui - lla, no
tant_ som a la font pi - cant, que d'ai-gua té bon nom; i a mig ca - mí ja n'e - ra quan



més que d'es - pli - car - ho, ja som a Cas - tell d'A - ro, A - ro, A - ro, A - ro... Com
es veu Lla-gos - te - ra al cim d'un gran tu - ró, oh...



cor - re, com cor-re el tren, xum, xum, com cor - re, com cor-re el tren.

2.Pas -

3.El