

Càntut

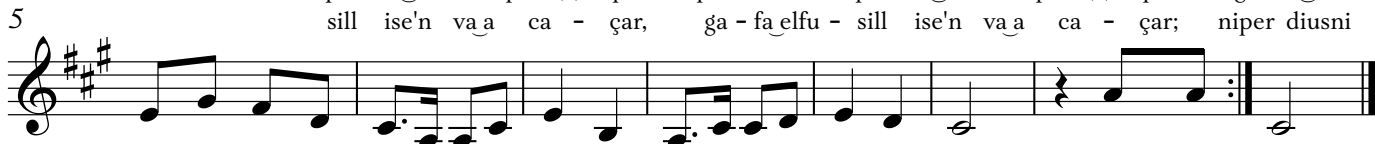
Cançons de tradició oral

El rector que no té pa

Jaume Pujol i Surroca, "Jaumet de Can Salvi", Montagut i Oix



1. I el rec - tor de Ta - lai - xà, i el rec - tor de Ta - lai - xà quan n'haso -
pat no en té prou(s) pa, quan n'haso - pat no en té prou(s) pa, ga - fa elfu -
sill ise'n va a ca - çar, ga - fa elfu - sill ise'n va a ca - çar; niper diusni



pat no en té prou(s) pa. Li-re-ta - lum, pim - pum, li-re-ta - là, pim - pam.
sill ise'n va a ca - çar.
got - lles no tro - bà.

2. Quan n'haso -
3. Ga - fa elfu -

I una pastorel·la enconrà. -Pastorel·la, et vols confessar?
-(I) a ho voldria ser temps ha. I ont hi podríem anar?
-I a radera de l'altar. L'altar es posa a tremolar,
ve(i) am això què serà? I aquest any n'és any de blat.
Del rector n'hi ha la meitat; del vicari l'ha atrapat.