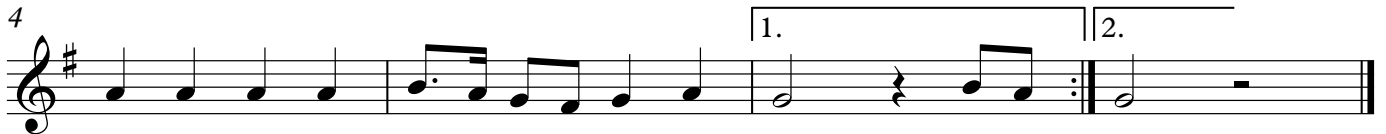


## Rossinyol que vas a França

Rosa Perpinyà i Sais, Girona



1. Ros - si - nyol, que vas a Fran - ça, ros - si - nyol, en - co - ma - na'm a la ma - re, ros - si -  
ma - na'm a la ma - re, ros - si - nyol, i en el pa - re no pas gai - re, ros - si -  
pa - re no pas gai - re, ros - si - nyol, per - què m'ha mal ma - ri - da - da, ros - si -



nyol, d'un bell bos - cat - ge, ros - si - nyol, d'un vol. 2. En - co -  
nyol, d'un bell bo - cat - ge, ros - si - nyol, d'un vol. 3. I en el  
nyol, d'un bell bo - cat - ge, ros - si - nyol, d'un vol.

A un pastor me n'ha dada  
que em fa guardar la ramada.  
He perduda l'esquellada;  
el vaquer me l'ha atrapada.  
Vaquer, torna-me'n la cabra.  
-Què me'n donaràs per paga?  
-Un petó i una abraçada.  
-Què me'n donaràs per paga?  
Això són coses de mainatge;  
quan tenen pa, volen formatge.