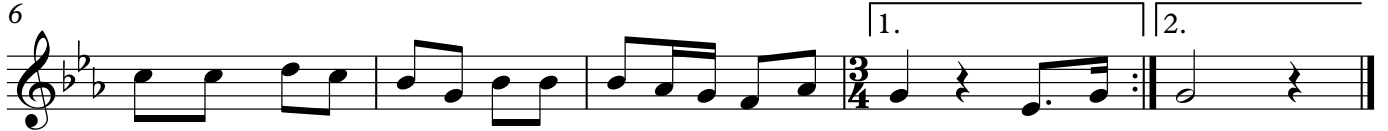


El caçador i la pastora

Jordi Batlle i Gardella, Molló



1. U - na ma - ti - na - da fres - ca, o - ia - ià, qui - na fres - ca hi fe - ia, vaig a -
bo(t) ca - (s)a *nin - gu - na*, que jo
na gen - til pas - to - ra, qu(e) en guar



nar p(e)r un bosc en - llà, o - ia - ià, qui - na fres - ca hi fa. 2. No en tro -
li'n po - gués ti - rar, 3. Si no u -
da - va el bes - ti - ar,

Si la trobo(c) (a) dormideta, no la'n gos(o)t despertar;
si en cullo un ram de violes, i al pit els hi vaig tirar.
Les violetes n'eren fresques, la noia se'n reixondà (?).
-Què us hi pensàv(e)u, gran jove? Què us hi pensàv(e)u trobar?
-La teva amor, donzelleta, si me la'n volguess(e)u dar.
-Demaneu-ho en el meu pare, i oi, també en el meu germà,
oi, també al senyor oncle, senyor oncle capellà;
que si ells us (a) la'n donen, per ben donada serà.