

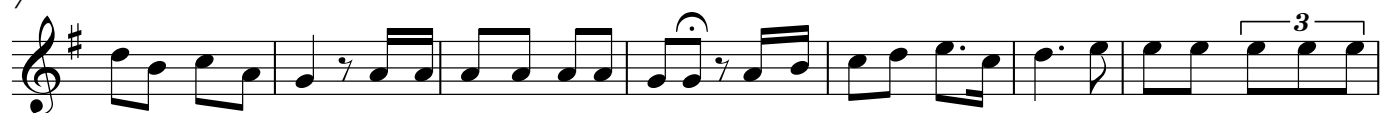
La mort d'en Canalejas

Consol Berta i Roig, "Canelis", Palau-Saverdera



1 En un cop d'en Ca-na - le- jas, u na mà molt cri-mi - nal, li va en-ge-gar du-es ba - les que va

7



ser sa mort fa - tal. Nin-gú del món es-pe - ra-va a-a-quest fet tan hor-ro - rós; a - vui s'ha mort un gran

14



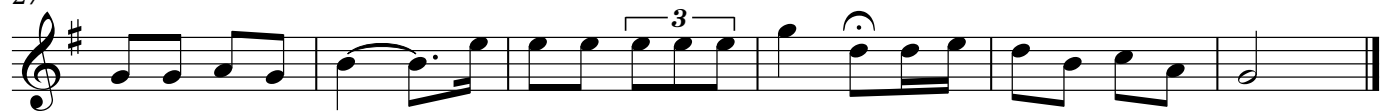
ho-me com a-quell que ma-ta un gos. Molts po-lítics, a-vui di - a, no n'hi ha cap de res de bo; es pot

21



dir qu(e) en Ca - na - le - jas e-ra qu(e) ho fe-ia mi- llor. Ell por - ta-va les ri - en des d'a-quest

27



pa - ís des - di - txat de ca - r(a) la de-mo - crà - cia ab com-plex de lli - ber - tat.