

Càntut

Cançons de tradició oral

Camí de la masia

Carles Ripoll i Solà, Torroella de Fluvià

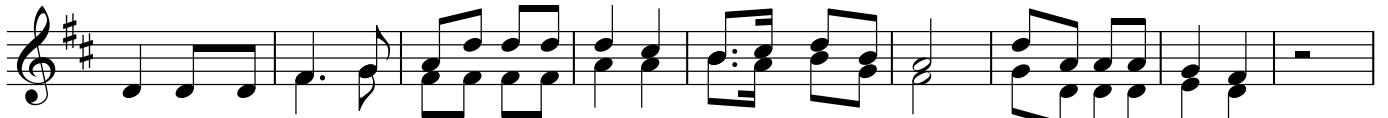
Prop d(e)u - na cos-ta lle-van - ti - na, — a-llà En ter-res del'Em-por - dà, hi ha - vi - a u - na peti ta ma
6
si - a — a la vo-re - ta del mar. A-llà hi ni - en les o-re - ne tes, — ma - nya - go - ies amb sons pe
12
tits, do - nant ex - em - ples de *ter - nu - ra* — com s'es - ti ma en els nois pe - tits. I a de - fo - ra del
19
mas tot són a - mors, mes din - tre la ma - si - a tot són plors i grans do - lors; u - na her
28
mo - sa pa - se - ge - ta, que vol fu - gir de ca - sa, — el(s) ve - llets des - con - so - lats, de tes - ta ne -
37
va - da, con - tem - plen el man - tell de la mar. E - ra u - na her - mo - sa ni - ne - ta qu(e) els seus
44
pa - res vol dei - xar per - què lliu - re en vol ser — com los au - cells. Lam, lam - lam, lam, lam - lam...
52
Tu de - sit - ges és - ser lliu - re, tu lliu - re en se - ràs, cum les o - re - ne - tes, pe - rò
61
del niu dels teus pa - res te'n re - cor - da - ràs, cum les o - re - ne - tes. Cri - a es - gar - ri - a - da, fi - lla
70
prò - di - ga. Tral - la - rà, la - là, tral - la - rà, la - là, tral - la - rà... — E - ra u na her - mo - sa ni

76



ne-ta-qu(e)ls seus pa-res vol dei-xar per-què lliu-re en vol ser, com los au-cells. Lam, lam-lam,

84



lam, lam-lam... Tu de-sit-ges és-ser lliu-re, tu lliu-re en se-ràs, cum les o-re-ne-tes;

93



pe-rò del niu del(s) teus pa-res te'n re-cor-da-ràs, cum les o-re-ne-tes. Cri-a-es-gar-ri

102



a-da, fi-lla prò-di-ga. Tral-la-rà, la-là, tral-la-rà, la-là, tral-la-rà... La-là!