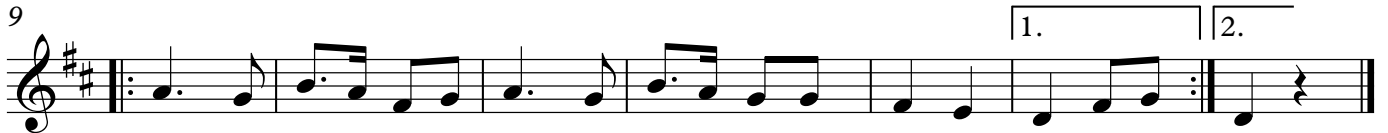




El pe-tit vai - let el de-ma-tí s'ai - xce - ca, (a)ga-fa la llau - ra - da i se'n va a llau - rar. La mes



tres - sa jo - ve, la mes - tres - sa jo - ve, li por - ta es - mor - zar. Un tu -
pí de so - pes, un tu - pí de so - pes i un cros - tó de pa. I u - na a -
ren - ga - de - ta, i u - na a - ren - ga - de - ta per fer pas - sar el pa.

I el que vulgui beure s'ha d'a(jo)nellar,
de (jo)nolls en terra i el porró a la mà.
Ah!