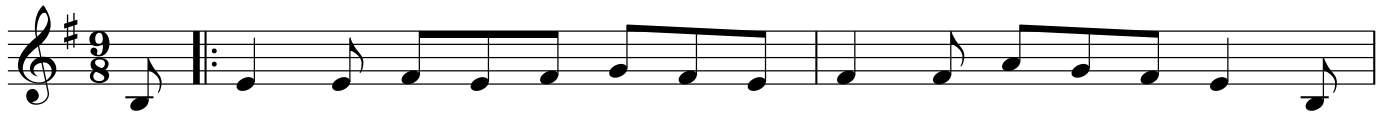


Goigs del Castell Llebre

Lluís Carbó i Xirgo, "Sacot", Cassà de la Selva



1.Lo gro - to(?) de pell de mal - va ma - ti - net se'n va lle - var; i en
fo - ren dalt de la pe - nya u - na lle - bre en va lle - var; los
fo - ren dalt de la pe - nya la lle - bre s'a - (jo) - ne - llà; a -



(a)ga-fa els cans i la fu - ra i a ca - ce - ra se'n va a - nar. 2. Quan
cans hi cor ren (ra - de - ra) i els grans(?) tam bé hi van a - nar. 3. Quan
llà on s'a - (jo) ne - lla - va, los cans se vann (a)(jo) ne - llar.

4. *Detr(è)s* de una garrabera
la Verge els hi va parlar;
que anessin a fer capella
i allà on la varen trobar.